

tantulus xhp indoor



tunableWhite






TECHNISCHES DATENBLATT

tantulus xhp indoor

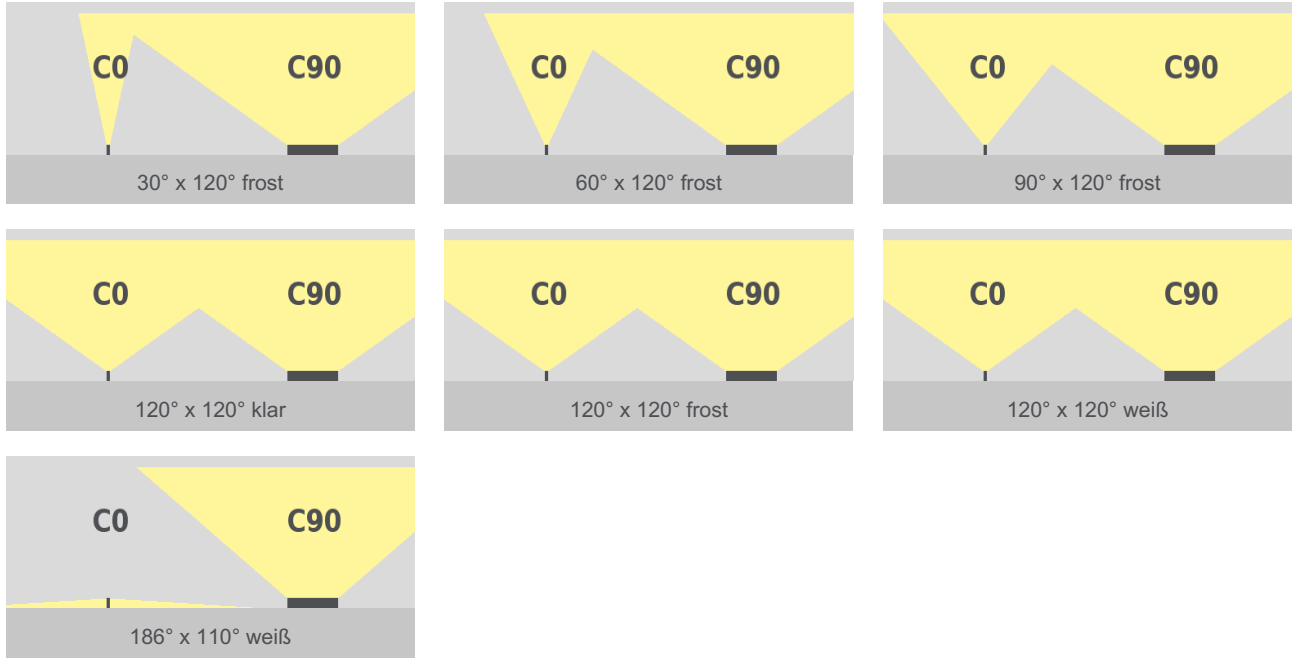
tunableWhite

Technische Daten

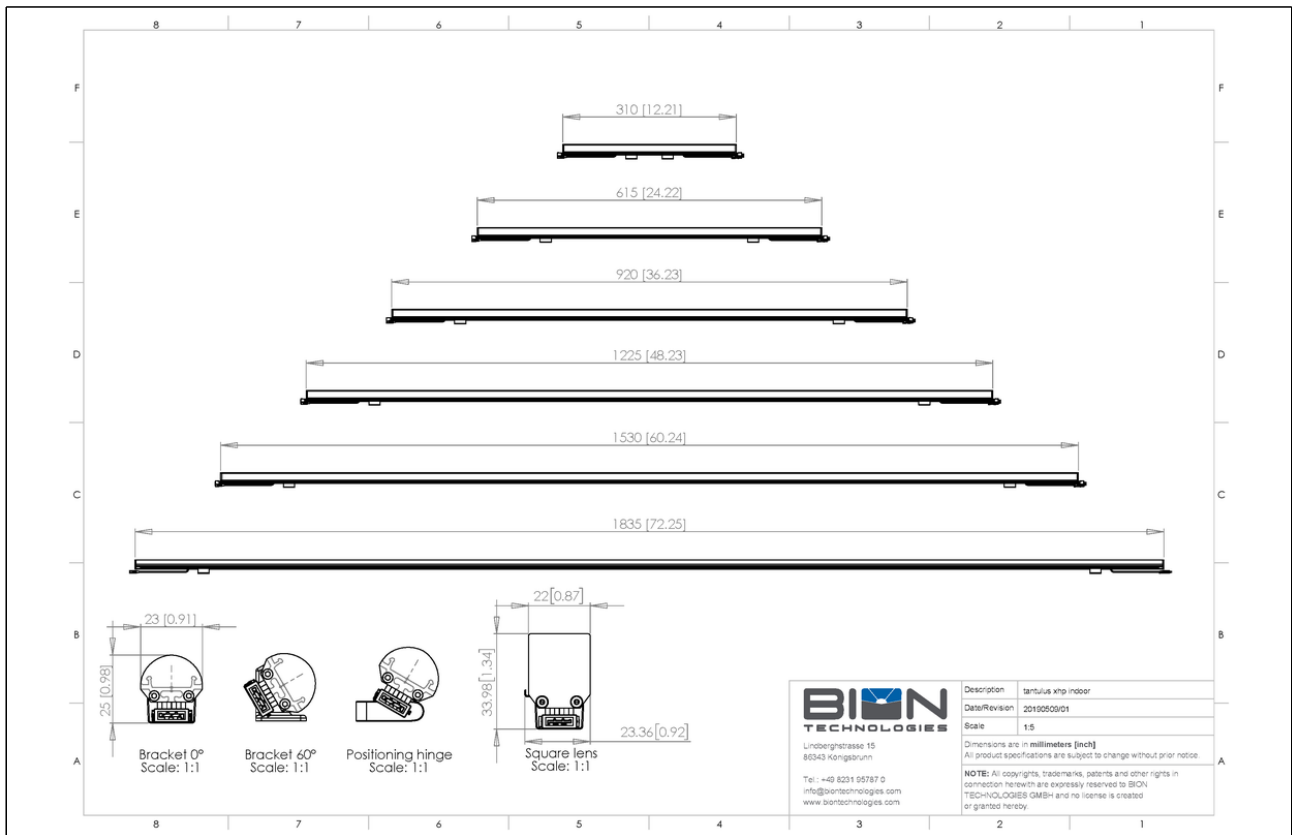
Abmessungen	23 mm x 19 mm [B x H] 0.91 in x 0.75 in [B x H]
Leuchtenlängen	310 mm, 615 mm, 920 mm, 1225 mm, 1530 mm, 1835 mm 12.21 in, 24.22 in, 36.23 in, 48.23 in, 60.24 in, 72.25 in
Leuchtentyp	 tunableWhite
Farbtemperaturen tunableWhite	2700 K - 5700 K * Projektbezogene Farbtemperaturbereiche für tunablewhite möglich
Abstrahlwinkel	30° x 120°, 60° x 120°, 90° x 120°, 120°, 120° 120°, 186° x 110°
Lichtstrom	310 mm (12.21 in): 820 lm 615 mm (24.22 in): 1640 lm 920 mm (36.23 in): 2460 lm 1225 mm (48.23 in): 3280 lm 1530 mm (60.24 in): 4100 lm 1835 mm (72.25 in): 4920 lm
Lichtquelle	310 mm (12.21 in): 20 LEDs 615 mm (24.22 in): 40 LEDs 920 mm (36.23 in): 60 LEDs 1225 mm (48.23 in): 80 LEDs 1530 mm (60.24 in): 100 LEDs 1835 mm (72.25 in): 120 LEDs
R9	20
LED-Binning	
MacAdam-Ellipsen Binning	2

Eingangsspannung	Netzteil: extern 36 VDC												
Wirkleistungsaufnahme	<table> <tr> <td>310 mm (12.21 in):</td> <td>Max. 6.5 W</td> </tr> <tr> <td>615 mm (24.22 in):</td> <td>Max. 13 W</td> </tr> <tr> <td>920 mm (36.23 in):</td> <td>Max. 19.5 W</td> </tr> <tr> <td>1225 mm (48.23 in):</td> <td>Max. 26 W</td> </tr> <tr> <td>1530 mm (60.24 in):</td> <td>Max. 32.5 W</td> </tr> <tr> <td>1835 mm (72.25 in):</td> <td>Max. 39 W</td> </tr> </table>	310 mm (12.21 in):	Max. 6.5 W	615 mm (24.22 in):	Max. 13 W	920 mm (36.23 in):	Max. 19.5 W	1225 mm (48.23 in):	Max. 26 W	1530 mm (60.24 in):	Max. 32.5 W	1835 mm (72.25 in):	Max. 39 W
310 mm (12.21 in):	Max. 6.5 W												
615 mm (24.22 in):	Max. 13 W												
920 mm (36.23 in):	Max. 19.5 W												
1225 mm (48.23 in):	Max. 26 W												
1530 mm (60.24 in):	Max. 32.5 W												
1835 mm (72.25 in):	Max. 39 W												
Schutzklasse	II												
Lagertemperatur	-20 °C / +40 °C -4 °F / +104 °F												
Betriebstemperatur	-20 °C / +40 °C -4 °F / +104 °F												
Einschalttemperatur	-20 °C / +40 °C -4 °F / +104 °F												
Lebensdauer [L70]	65'000 h @ 25 °C (77 °F) 40'000 h @ 50 °C (122 °F)												
LED-Klasse	Klasse 2 LED Produkt												
Gehäuse	Aluminium												
Gehäusefarbe(n)	 Aluminium natur eloxiert (Standard)												
Linse	Material: PMMA Transluzenzgrad: <table> <tr> <td>klar</td> <td>90%</td> </tr> <tr> <td>frost</td> <td>87%</td> </tr> <tr> <td>weiß</td> <td>70%</td> </tr> </table>	klar	90%	frost	87%	weiß	70%						
klar	90%												
frost	87%												
weiß	70%												
Gewicht	<table> <tr> <td>325 mm (12.80 in):</td> <td>0,11 kg (0.24 lbs)</td> </tr> <tr> <td>630 mm (24.80 in):</td> <td>0,22 kg (0.49 lbs)</td> </tr> <tr> <td>953 mm (37.52 in):</td> <td>0,33 kg (0.73 lbs)</td> </tr> <tr> <td>1240 mm (48.82 in):</td> <td>0,44 kg (0.97 lbs)</td> </tr> <tr> <td>1545 mm (60.83 in):</td> <td>0,55 kg (1.21 lbs)</td> </tr> <tr> <td>1850 mm (72.83 in):</td> <td>0,66 kg (1.46 lbs)</td> </tr> </table>	325 mm (12.80 in):	0,11 kg (0.24 lbs)	630 mm (24.80 in):	0,22 kg (0.49 lbs)	953 mm (37.52 in):	0,33 kg (0.73 lbs)	1240 mm (48.82 in):	0,44 kg (0.97 lbs)	1545 mm (60.83 in):	0,55 kg (1.21 lbs)	1850 mm (72.83 in):	0,66 kg (1.46 lbs)
325 mm (12.80 in):	0,11 kg (0.24 lbs)												
630 mm (24.80 in):	0,22 kg (0.49 lbs)												
953 mm (37.52 in):	0,33 kg (0.73 lbs)												
1240 mm (48.82 in):	0,44 kg (0.97 lbs)												
1545 mm (60.83 in):	0,55 kg (1.21 lbs)												
1850 mm (72.83 in):	0,66 kg (1.46 lbs)												
Schutzart	IP20												
Umgebung	 indoor												
Zulassungen	  												

Abstrahlwinkel



Technische Zeichnung



Projekt	Leuchten#	Datum
		Firma



Bestellinformationen

Wählen Sie Ihre Wunschkonfiguration aus und schreiben Sie dann die Kodierung in das entsprechende Feld, um somit die Produktnummer zu erstellen.

TAN-IN-XHP- TW2757 - - - - Y01

TYP - LICHTFARBE
LEUCHTENLÄNGE
ABSTRAHLUNG
BEFESTIGUNGSOPTION

TYP - LICHTFARBE	
TW2757	tunableWhite - 2700 K - 5700 K

LEUCHTENLÄNGE	
310	310 mm / 12.2 in
615	615 mm / 24.21 in
920	920 mm / 36.22 in
1225	1225 mm / 48.23 in
1530	1530 mm / 60.24 in
1835	1835 mm / 72.24 in

BEFESTIGUNGSOPTION	
K0	Halteklammerset 0°
K15	Halteklammerset 15°
K30	Halteklammerset 30°
K45	Halteklammerset 45°
K60	Halteklammerset 60°
KADJ	Friktionsscharnier
Feste Winkel:	
Klammeranzahl: 2 <= 1225 mm (48.23 in) > 3	
HKadj: Klammeranzahl: 2 für alle Längen	

ABSTRAHLUNG	
30X120(F)	30° x 120° frost
60X120(F)	60° x 120° frost
90X120(F)	90° x 120° frost
120X120(C)	120° x 120° klar
120X120(F)	120° x 120° frost
120X120(W)	120° x 120° weiß
SQR(W)	186° x 110° weiß

* Projektbezogene Optionen sind verfügbar - Bitte kontaktieren Sie Ihren Ansprechpartner für weitere Informationen.



Lindberghstrasse 15
86343 Koenigsbrunn
Tel: +49 (0)8231/95787-0
Fax: +49 (0)8231/95787-29
www.biontechnologies.com
info@biontechnologies.com

YouTube: <http://www.youtube.com/user/BIONTECHNOLOGIES>

© 2023, BION TECHNOLOGIS GMBH
All rights reserved / Subject to change / Specifications may change without notice