



tantulus eco outdoor



pureWhite





TECHNISCHES DATENBLATT

tantulus eco outdoor

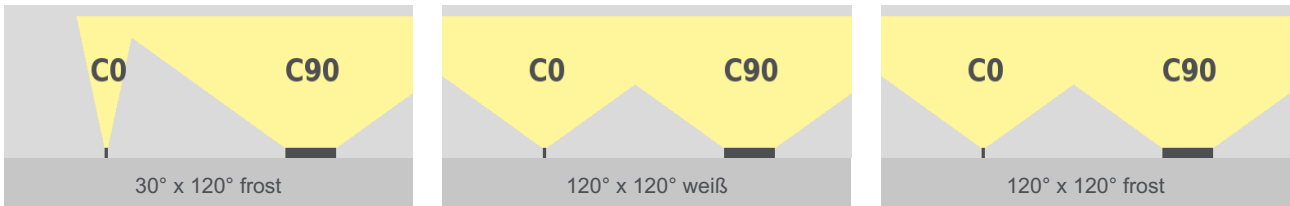
pureWhite

Technische Daten

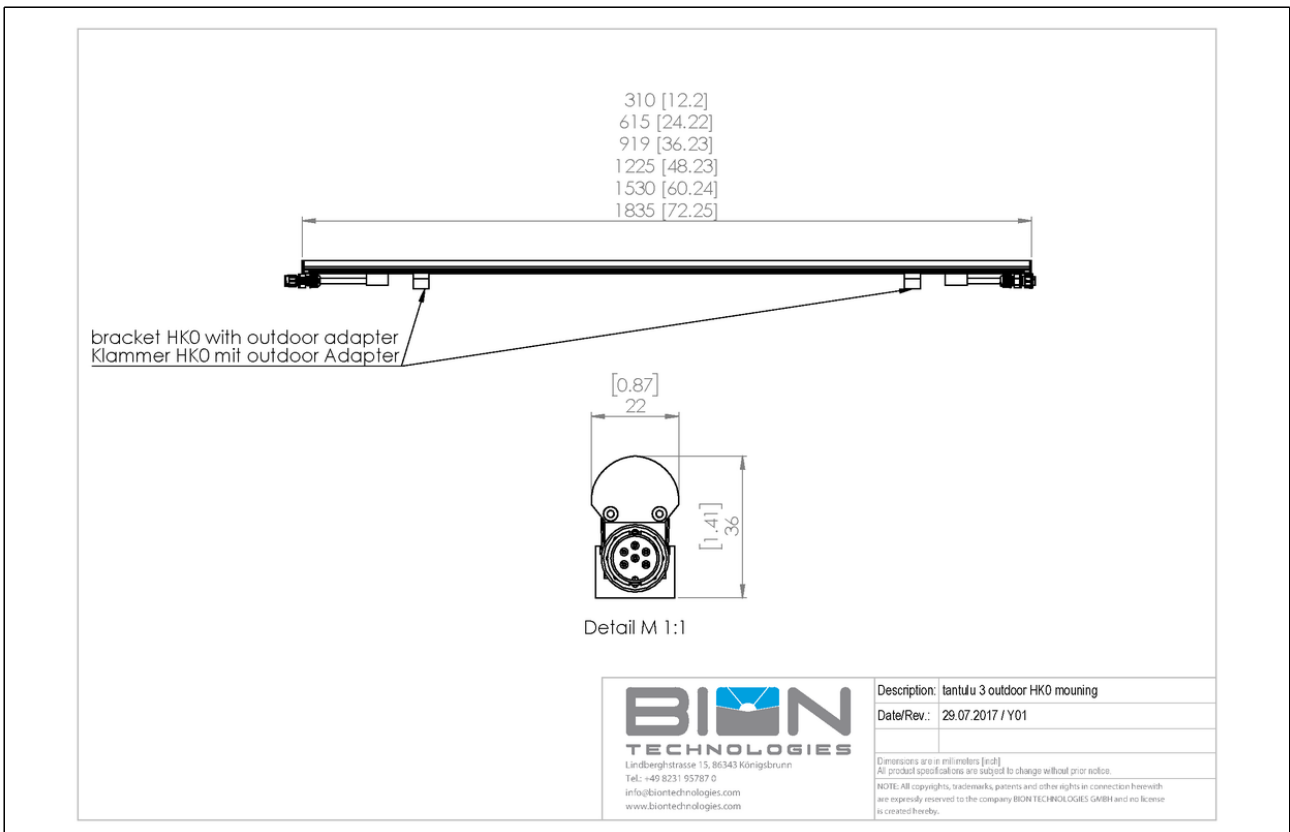
Abmessungen	22 mm x 36 mm [B x H] mit Halteklammer / Schanier 0.87 in x 1.42 in [B x H] mit Halteklammer / Schanier		
Leuchtenlängen	310 mm, 615 mm, 920 mm, 1225 mm, 1530 mm, 1835 mm 12.21 in, 24.22 in, 36.23 in, 48.23 in, 60.24 in, 72.25 in		
Leuchtentyp	 pureWhite		
Farbtemperaturen pureWhite	2600 K, 3300 K, 4000 K, 4400 K, 5400 K * Projektbezogene Farbtemperaturen für pureWhite möglich		
Abstrahlwinkel	30° x 120°, 120°, 120°		
Lichtstrom	310 mm (12.21 in):	615 mm (24.22 in):	920 mm (36.23 in):
	1225 mm (48.23 in):	1530 mm (60.24 in):	1835 mm (72.25 in):
	150 lm	300 lm	450 lm
	600 lm	750 lm	900 lm
Lichtquelle	310 mm (12.21 in):	615 mm (24.22 in):	920 mm (36.23 in):
	1225 mm (48.23 in):	1530 mm (60.24 in):	1835 mm (72.25 in):
	10 LEDs	20 LEDs	30 LEDs
	40 LEDs	50 LEDs	60 LEDs
Farbwiedergabeindex	R _a >= 80		
R9	20		
LED-Binning			
MacAdam-Ellipsen Binning	2		
Dimmung	extern		

Eingangsspannung	Netzteil: extern 36 VDC	
Wirkleistungsaufnahme	310 mm (12.21 in): 615 mm (24.22 in): 920 mm (36.23 in): 1225 mm (48.23 in): 1530 mm (60.24 in): 1835 mm (72.25 in):	Max. 3 W Max. 6 W Max. 9 W Max. 12 W Max. 15 W Max. 18 W
Schutzklasse	II	
Lagertemperatur	-20 °C / +40 °C -4 °F / +104 °F	
Betriebstemperatur	-20 °C / +40 °C -4 °F / +104 °F	
Einschalttemperatur	-20 °C / +40 °C -4 °F / +104 °F	
Lebensdauer [L70]	40'000 h @ 25 °C (77 °F) 25'000 h @ 50 °C (122 °F)	
LED-Klasse	Klasse 2 LED Produkt	
Gehäuse	Aluminium	
Gehäusefarbe(n)		Aluminium natur eloxiert (Standard)
Linse	Material: PMMA Transluzenzgrad:	
	frost	89%
	weiß	70%
Schutzart	IP65	
Umgebung	 indoor	 outdoor
Zulassungen		

Abstrahlwinkel



Technische Zeichnung



Projekt	Leuchten#	Datum
		Firma



Bestellinformationen

Wählen Sie Ihre Wunschkonfiguration aus und schreiben Sie dann die Kodierung in das entsprechende Feld, um somit die Produktnummer zu erstellen.

TAN-OUT-ECO- _____ - _____ - _____ - _____ - Y31
TYP - LICHTFARBE LEUCHTENLÄNGE ABSTRAHLUNG BEFESTIGUNGSOPTION

TYP - LICHTFARBE	
PW26	pureWhite - 2600 K
PW33	pureWhite - 3300 K
PW40	pureWhite - 4000 K
PW44	pureWhite - 4400 K
PW54	pureWhite - 5400 K

LEUCHTENLÄNGE	
310	310 mm / 12.2 in
615	615 mm / 24.21 in
920	920 mm / 36.22 in
1225	1225 mm / 48.23 in
1530	1530 mm / 60.24 in
1835	1835 mm / 72.24 in

ABSTRAHLUNG	
30X120F	30° x 120° frost
120X120W	120° x 120° weiß
120X120F	120° x 120° frost

BEFESTIGUNGSOPTION	
K0	Halteklammerset 0°
K15	Halteklammerset 15°
K30	Halteklammerset 30°
K45	Halteklammerset 45°
K60	Halteklammerset 60°
KADJ	Friktionsscharnier
Feste Winkel:	
Klammeranzahl: 2 <= 1225 mm (48.23 in) > 3	
HKadj: Klammeranzahl: 2 für alle Längen	

* Projektbezogene Optionen sind verfügbar - Bitte kontaktieren Sie Ihren Ansprechpartner für weitere Informationen.



Lindberghstrasse 15
86343 Koenigsbrunn
Tel: +49 (0)8231/95787-0
Fax: +49 (0)8231/95787-29
www.biontechnologies.com
info@biontechnologies.com

YouTube: <http://www.youtube.com/user/BIONTECHNOLOGIES>

© 2021, BION TECHNOLOGIS GMBH
All rights reserved / Subject to change / Specifications may change without notice