



murus m
RGBWquad

TECHNISCHES DATENBLATT

murus m

RGBWquad

Technische Daten

Abmessungen 130 mm x 150 mm x 170 mm [B x T x H]
5.12 in x 5.91 in x 6.69 in [L x B x H]

Leuchtentyp



RGBWquad

Farbtemperaturen W-Kanal 3000 K, 4000 K
* Projektbezogene LED-Farben für RGBW/RGB möglich.

Lichtstrom 600 lm
Konstantstrom max. 500 mA

Farbwiedergabeindex $R_a \geq 80$

LED-Binning



MacAdam-Ellipsen Binning 3

Steuerung DALI, 0 - 10 V, DMX, TRIAC, POT, IOT

Eingangsspannung

Wahlweise Intern / Extern

Wirkleistungsaufnahme

Max. 7 W

Gehäuse

Aluminiumguss

Gehäusefarbe(n)



DB703 pulv
erbeschicht
et Weiß pulve
rbeschichte
t Schwarz pu
lverbeschic
htet RAL-Farbe
nach Kund
enwunsch

Schutzart

IP66

Umgebung



indoor

outdoor

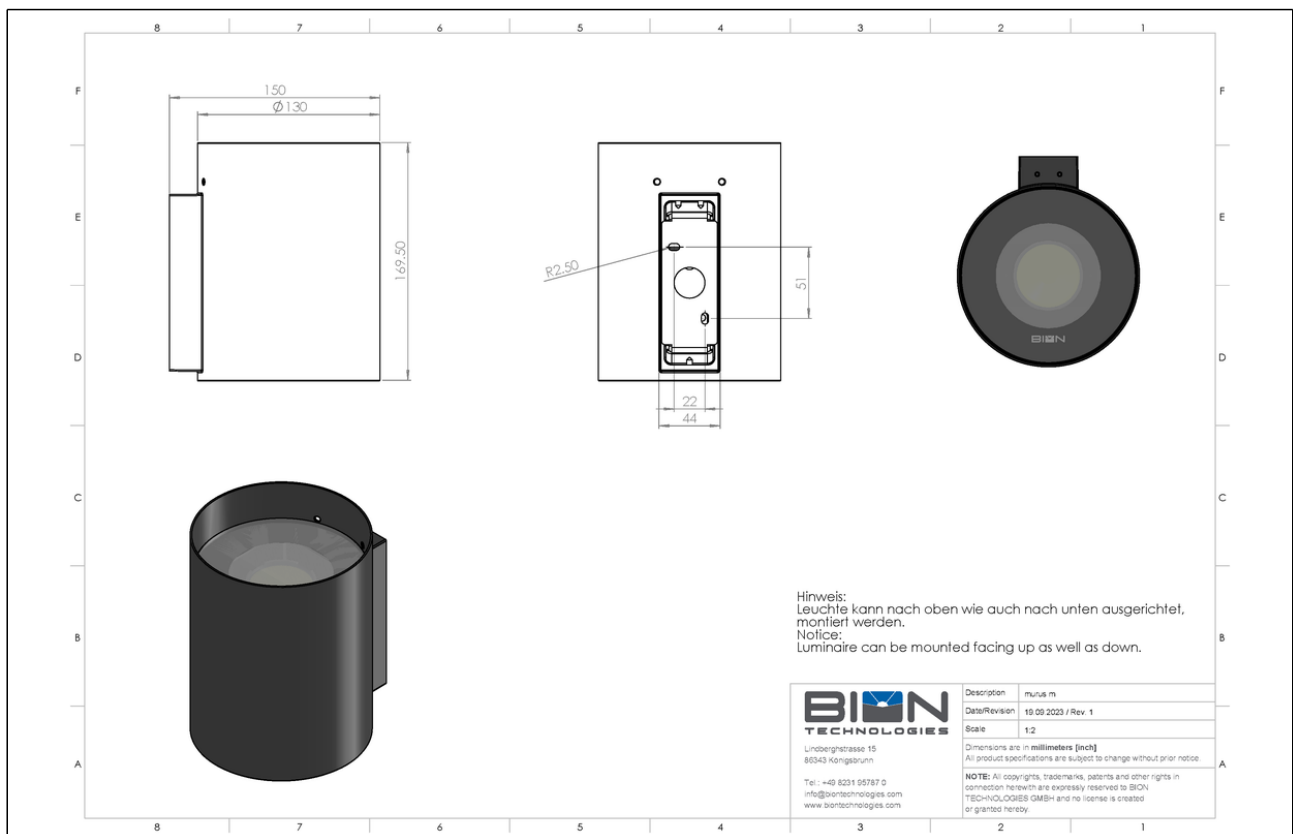
Schlagschutz

IK08

Zulassungen



Technische Zeichnung





Lindberghstrasse 15
86343 Koenigsbrunn
Tel: +49 (0)8231/95787-0
Fax: +49 (0)8231/95787-29
www.biontechnologies.com
info@biontechnologies.com

YouTube: <http://www.youtube.com/user/BIONTECHNOLOGIES>

© 2023, BION TECHNOLOGIS GMBH
All rights reserved / Subject to change / Specifications may change without notice