



firmus I
RGBWquad

TECHNISCHES DATENBLATT

firmus I

RGBWquad

Technische Daten

Leuchtentyp



RGBWquad

Farbtemperaturen W-Kanal

3000 K, 4000 K, 6500 K

Abstrahlwinkel

10°, 22°, 34°, 60°, 8° x 31°
10° x 40°, 12° x 60°, 14° x 100°, 30° x 60°

Lichtstrom

3732 lm

Lichtquelle

12 LED(s)

Steuerung

DMX, DALI, IOT

Eingangsspannung

Netzteil: intern | 100 - 240, 277 VAC (50 - 60 Hz)

Wirkleistungsaufnahme

Max. 90 W

Lagertemperatur

-40 °C / +80 °C | -40 °F / +176 °F

Betriebstemperatur

-40 °C / +40 °C | -40 °F / +104 °F

Einschalttemperatur

-25 °C / +40 °C | -13 °F / +104 °F

Gehäusefarbe(n)



DB703 pulv erbeschicht
et Weiß pulve
rbeschichte
t Schwarz pu
lverbeschic
htet RAL-Farbe
nach Kund
enwunsch

Schutzart

IP66

Umgebung



indoor

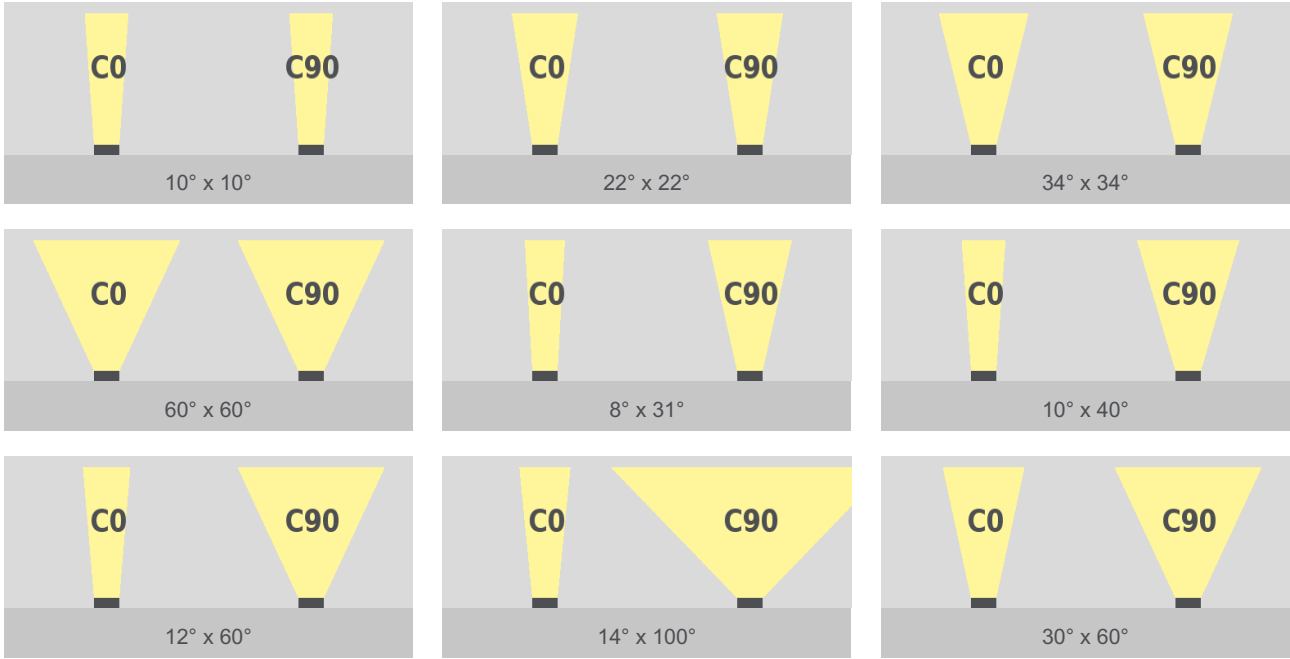


outdoor

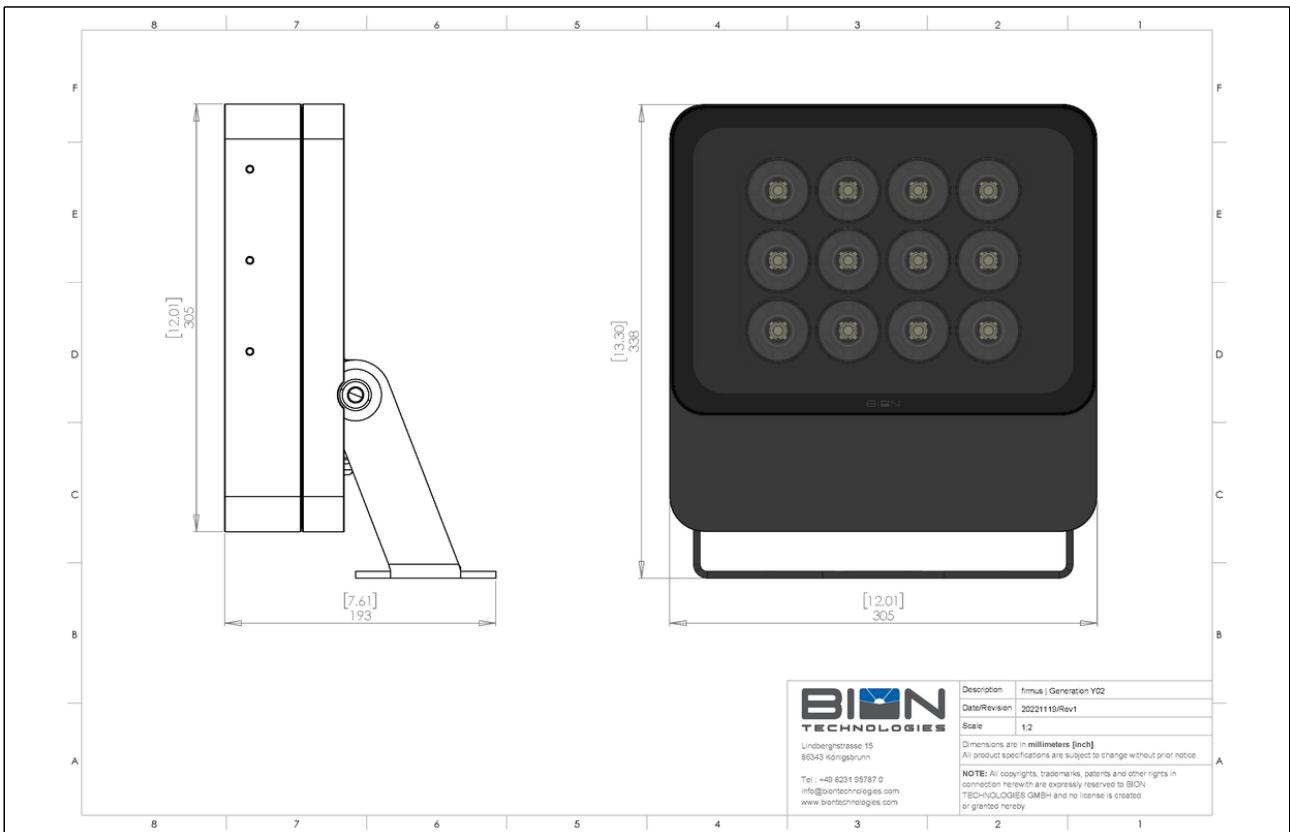
Zulassungen



Abstrahlwinkel



Technische Zeichnung



Projekt	Leuchten#	Datum
		Firma

Bestellinformationen

Wählen Sie Ihre Wunschkonfiguration aus und schreiben Sie dann die Kodierung in das entsprechende Feld, um somit die Produktnummer zu erstellen.

FIR-L- _____ - _____ - _____ - _____ - _____ - _____ - Y02

TYP - LICHTFARBE	DIMMUNG	ABSTRAHLUNG	VERKABELUNG	GEHÄUSEFARBE	VERDRAHTUNGS KONFIGURATION	ANSCHLUSSLEITU NGSLÄNGE																															
<table style="width: 100%; border-collapse: collapse;"> <tr><th colspan="2" style="text-align: left;">TYP - LICHTFARBE</th></tr> <tr><td style="color: blue;">RGBW30</td><td>RGBW - 3000 K</td></tr> <tr><td style="color: blue;">RGBW40</td><td>RGBW - 4000 K</td></tr> <tr><td style="color: blue;">RGBW65</td><td>RGBW - 6500 K</td></tr> </table>	TYP - LICHTFARBE		RGBW30	RGBW - 3000 K	RGBW40	RGBW - 4000 K	RGBW65	RGBW - 6500 K	<table style="width: 100%; border-collapse: collapse;"> <tr><th colspan="2" style="text-align: left;">VERKABELUNG</th></tr> <tr><td style="color: blue;">CE</td><td>Europa</td></tr> <tr><td style="color: blue;">ETL</td><td>Nord Amerika</td></tr> </table>	VERKABELUNG		CE	Europa	ETL	Nord Amerika	<table style="width: 100%; border-collapse: collapse;"> <tr><th colspan="2" style="text-align: left;">ANSCHLUSSLEITUNGSLÄNGE</th></tr> <tr><td style="color: blue;">000</td><td>kein Anschlusskabel - Selbstmontage</td></tr> <tr><td style="color: blue;">006</td><td>60 cm Anschlusskabel</td></tr> <tr><td style="color: blue;">030</td><td>3 m Anschlusskabel</td></tr> </table>	ANSCHLUSSLEITUNGSLÄNGE		000	kein Anschlusskabel - Selbstmontage	006	60 cm Anschlusskabel	030	3 m Anschlusskabel													
TYP - LICHTFARBE																																					
RGBW30	RGBW - 3000 K																																				
RGBW40	RGBW - 4000 K																																				
RGBW65	RGBW - 6500 K																																				
VERKABELUNG																																					
CE	Europa																																				
ETL	Nord Amerika																																				
ANSCHLUSSLEITUNGSLÄNGE																																					
000	kein Anschlusskabel - Selbstmontage																																				
006	60 cm Anschlusskabel																																				
030	3 m Anschlusskabel																																				
<table style="width: 100%; border-collapse: collapse;"> <tr><th colspan="2" style="text-align: left;">DIMMUNG</th></tr> <tr><td style="color: blue;">DMX</td><td>Dimmbar - DMX</td></tr> <tr><td style="color: blue;">DALI</td><td>Dimmbar - DALI</td></tr> <tr><td style="color: blue;">IOT</td><td>Dimmbar - IOT</td></tr> </table>	DIMMUNG		DMX	Dimmbar - DMX	DALI	Dimmbar - DALI	IOT	Dimmbar - IOT	<table style="width: 100%; border-collapse: collapse;"> <tr><th colspan="2" style="text-align: left;">GEHÄUSEFARBE</th></tr> <tr><td style="color: blue;">DB</td><td>DB703 pulverbeschichtet</td></tr> <tr><td style="color: blue;">WH</td><td>Weiß pulverbeschichtet</td></tr> <tr><td style="color: blue;">BL</td><td>Schwarz pulverbeschichtet</td></tr> <tr><td style="color: blue;">RAL_____</td><td>RAL-Farbe nach Kundenwunsch</td></tr> </table>	GEHÄUSEFARBE		DB	DB703 pulverbeschichtet	WH	Weiß pulverbeschichtet	BL	Schwarz pulverbeschichtet	RAL_____	RAL-Farbe nach Kundenwunsch																		
DIMMUNG																																					
DMX	Dimmbar - DMX																																				
DALI	Dimmbar - DALI																																				
IOT	Dimmbar - IOT																																				
GEHÄUSEFARBE																																					
DB	DB703 pulverbeschichtet																																				
WH	Weiß pulverbeschichtet																																				
BL	Schwarz pulverbeschichtet																																				
RAL_____	RAL-Farbe nach Kundenwunsch																																				
<table style="width: 100%; border-collapse: collapse;"> <tr><th colspan="2" style="text-align: left;">ABSTRAHLUNG</th></tr> <tr><td style="color: blue;">10X10</td><td>10° x 10°</td></tr> <tr><td style="color: blue;">22X22</td><td>22° x 22°</td></tr> <tr><td style="color: blue;">34X34</td><td>34° x 34°</td></tr> <tr><td style="color: blue;">60X60</td><td>60° x 60°</td></tr> <tr><td style="color: blue;">8X31</td><td>8° x 31°</td></tr> <tr><td style="color: blue;">10X40</td><td>10° x 40°</td></tr> <tr><td style="color: blue;">12X60</td><td>12° x 60°</td></tr> <tr><td style="color: blue;">14X100</td><td>14° x 100°</td></tr> <tr><td style="color: blue;">30X60</td><td>30° x 60°</td></tr> </table>	ABSTRAHLUNG		10X10	10° x 10°	22X22	22° x 22°	34X34	34° x 34°	60X60	60° x 60°	8X31	8° x 31°	10X40	10° x 40°	12X60	12° x 60°	14X100	14° x 100°	30X60	30° x 60°	<table style="width: 100%; border-collapse: collapse;"> <tr><th colspan="2" style="text-align: left;">VERDRAHTUNGSKONFIGURATION</th></tr> <tr><td style="color: blue;">PIDX</td><td>nur Power IN</td></tr> <tr><td style="color: blue;">PIDI</td><td>Power IN + Data IN</td></tr> <tr><td style="color: blue;">PIDO</td><td>Power IN + Daten IN/OUT</td></tr> <tr><td style="color: blue;">PODI</td><td>Power IN/OUT + Daten IN</td></tr> <tr><td style="color: blue;">PODO</td><td>Power IN/OUT + Daten IN/OUT</td></tr> </table>	VERDRAHTUNGSKONFIGURATION		PIDX	nur Power IN	PIDI	Power IN + Data IN	PIDO	Power IN + Daten IN/OUT	PODI	Power IN/OUT + Daten IN	PODO	Power IN/OUT + Daten IN/OUT				
ABSTRAHLUNG																																					
10X10	10° x 10°																																				
22X22	22° x 22°																																				
34X34	34° x 34°																																				
60X60	60° x 60°																																				
8X31	8° x 31°																																				
10X40	10° x 40°																																				
12X60	12° x 60°																																				
14X100	14° x 100°																																				
30X60	30° x 60°																																				
VERDRAHTUNGSKONFIGURATION																																					
PIDX	nur Power IN																																				
PIDI	Power IN + Data IN																																				
PIDO	Power IN + Daten IN/OUT																																				
PODI	Power IN/OUT + Daten IN																																				
PODO	Power IN/OUT + Daten IN/OUT																																				

Beispiel Produktnummer: FIR-L-RGBW40-IOT-34X34-CE-DB-Y02

* Projektbezogene Optionen sind verfügbar - Bitte kontaktieren Sie Ihren Ansprechpartner für weitere Informationen.



Lindberghstrasse 15
86343 Koenigsbrunn
Tel: +49 (0)8231/95787-0
Fax: +49 (0)8231/95787-29
www.biontechnologies.com
info@biontechnologies.com

YouTube: <http://www.youtube.com/user/BIONTECHNOLOGIES>

© 2023, BION TECHNOLOGIS GMBH
All rights reserved / Subject to change / Specifications may change without notice